

# SID

Syndicat d'Initiative et de  
Défense de la Bocca

L'Insécurité Climatique

3 Octobre 2023

A l'attention de

Monsieur notre Maire de CANNES

David LISNARD

## Inondations à la BOCCA

**Un risque majeur d'aggravation des inondations par défaut  
d'évacuation en mer**

**SUITE DU PREMIER JOURNAL du 27mars 2013**

Le premier journal n'a jamais reçu de réponse écrite ni d'un élu ni d'un fonctionnaire responsable.

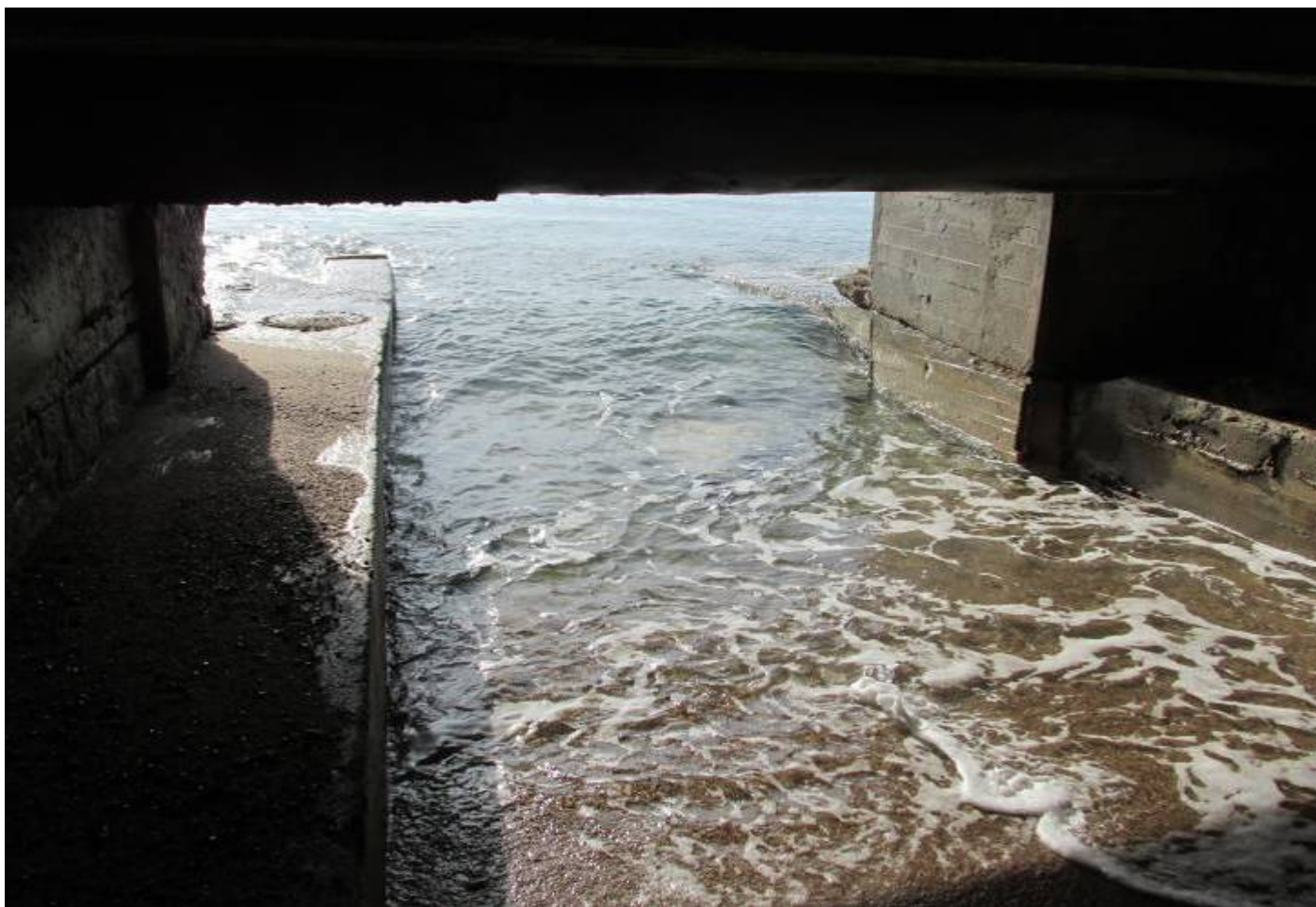
La seule réponse verbale était : << On va faire des travaux >> !

Juin 2015 des travaux sont réalisés dans l'exutoire de Roquebillière sans ne jamais nous donner aucune information précise.



**L'exutoire du canal de Roquebillière concerné  
par ce journal est en partie bordé par la station  
de pompage des eaux usées qui porte son nom.**

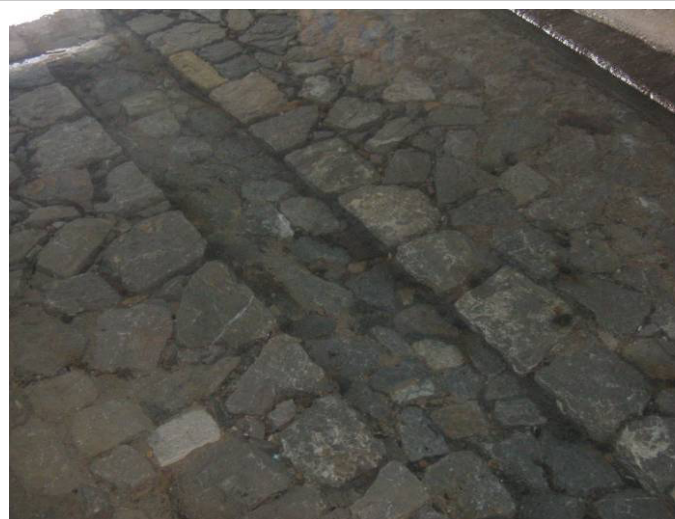
## **Sid** Un risque MAJEUR d'aggravation des inondations



**Avant les travaux, les très très grosses pluies comme celle du 3 octobre 2015 chassaient le bouchon de sable et dégageaient complètement l'exutoire.**



**L'exutoire est bien dégagé jusqu'à son fond profond et pavé. L'évacuation pouvait se faire plein débit.**



**Pas d'inondation par débordement du canal. L'exutoire bien dégagé on voyait son fond pavé.**



# Sid Un risque MAJEUR d'aggravation des inondations



**Printemps 2015, réalisation de travaux**



**Travaux finis**



**Avant les travaux, l'exutoire fortement ensablé avec des pluies moyennes et sans la chasse du bouchon, le canal se remplit. Il refoule par les avaloirs et provoque de petites inondations.**



**De petites inondations d'une quinzaine de centimètres autour du square BARTHELEMY un des points bas de BOCCA-BASSINE. Elles sont moins fréquentes depuis les travaux.**

## **Sid** Un risque MAJEUR d'aggravation des inondations



**Automne 2015. Photo prise le 4 octobre à minuit. La BOCCA est inondée. Il ne pleut plus depuis des heures. Dans le canal l'eau stagne. L'évacuation en mer est fortement entravée. Le débit de l'exutoire est quasi nul car les vannes guillotines sont fermées et colmatées.**

**Quelles ont été les conséquences aggravantes sur les nombreux canaux et l'inondation des quartiers qui dépendent de cet exutoire ?**



**INONDATION du 3 octobre 2015. Photo prise le 4 octobre 2015 à 9h du matin. De grosses branches, des herbes et d'autres débris ont colmaté la structure. Les vannes guillotines seront fermées tout le temps de l'inondation.**

**Aucune intervention ni préventive ni curative pour lever ces vannes**



## **Sid** Un risque MAJEUR d'aggravation des inondations



**9 septembre 2017, un câble est cassé depuis presque un an**



**Câble cassé, impossibilité de lever cette vanne guillotine**



**Décembre 2019, la Bocca subit des inondations et les vannes guillotines resteront toujours fermées. Cela aggravera les débordements dans les parties du réseau des canaux qui dépendent de cet exutoire!**



**Octobre-Novembre 2022 malgré des alertes pluie-inondation-orage les deux vannes guillotines fermées et le bouchon de sable empêchent la sortie de l'eau en mer. Faut-il regarder cette construction ensablée comme des batardeaux pour empêcher les eaux pluviales d'inonder la mer ?**

**Monsieur LISNARD le défaut d'évacuation en mer de cet exutoire cause une aggravation des inondations à la BOCCA. Cette construction est structurellement inadaptée au réchauffement climatique avec des épisodes pluvieux d'une intensité centennale comme en 2015. Sur notre littoral de l'Esterel à Menton la fréquence de ces épisodes cévenols est devenue telle qu'ils pourront se reproduire sur CANNES plusieurs fois en une décennie, en moyenne une fois tous les cinq ans, en 2015, suivi par 2019 et le suivant quand ? De nouvelles canalisations font que l'eau circule plus rapidement dans notre réseaux urbain renouvelé mais elle ne s'évacuera pas mieux ni plus en mer par cet exutoire défaillant.**

**Prolonger cet exutoire en avant de la zone qui s'ensable c'est réduire l'aggravation des inondations dans BOCCA-BASSINE.**



# Sid Un risque MAJEUR d'aggravation des inondations

Les deux canaux Devens et Roquebillière reçoivent et drainent Pour le SID Le Président Monsieur Laïd BOUZETIT

ent les eaux d'une grande zone de BOCCA-BASSINE.

Devens et Roquebillière se réunissent au niveau de Michel JOURDAN



Les travaux faits dans leur unique exutoire commun empêchent, lors des fortes pluies, l'eau de s'évacuer librement en mer.

Leur exutoire entravé aggrave fortement le niveau et la durée des inondations dans BOCCA-BASSINE.

**Le 3 octobre 2015 Il n'y avait pas d'onde de tempête.**

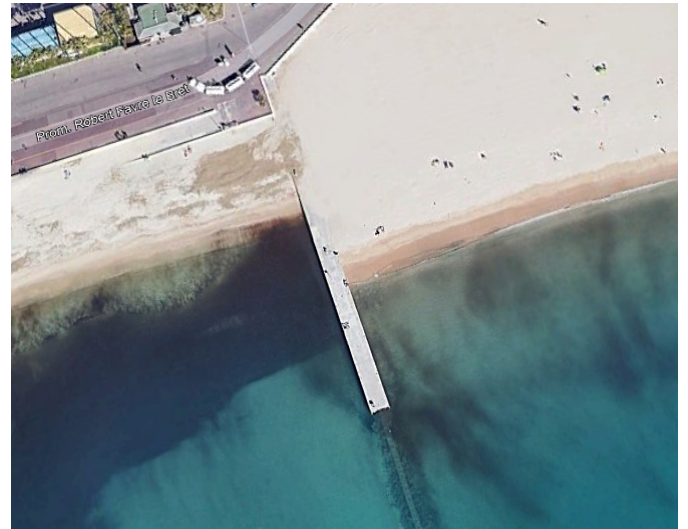
L'exutoire Devens-Roquebillière obstrué a été le facteur très aggravant de l'inondation pour toute cette zone.



# Sid Un risque MINEUR d'aggravation des inondations



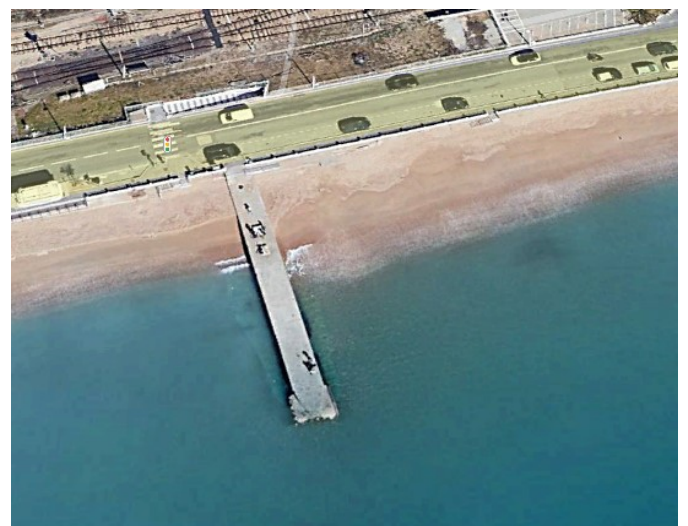
**Plage de la croisette tous les exutoires sont prolongés au delà du banc de sable de la plage.**



**Plage de la croisette promenade Robert Favre le Bret prolongement de 70 m**



**Plage du midi, exutoire de la Maire prolongé en avant de la zone qui s'ensable**



**La Maire la solution structurelle pérenne sans entrave dans l'exutoire**

**Monsieur LISNARD Le SID espère que les informations de ce journal seront prises en considération afin que BOCCA-BASSINE soit moins hautement et moins longuement inondée.**

**Pour le SID Le Président Monsieur Laïd BOUZETIT**